

# JELGAVAS VALSTSPILSĒTAS AGRĪNĀS BRĪDINĀŠANAS SISTĒMA

 **Gints Reinsons**  
Jelgava, Latvia

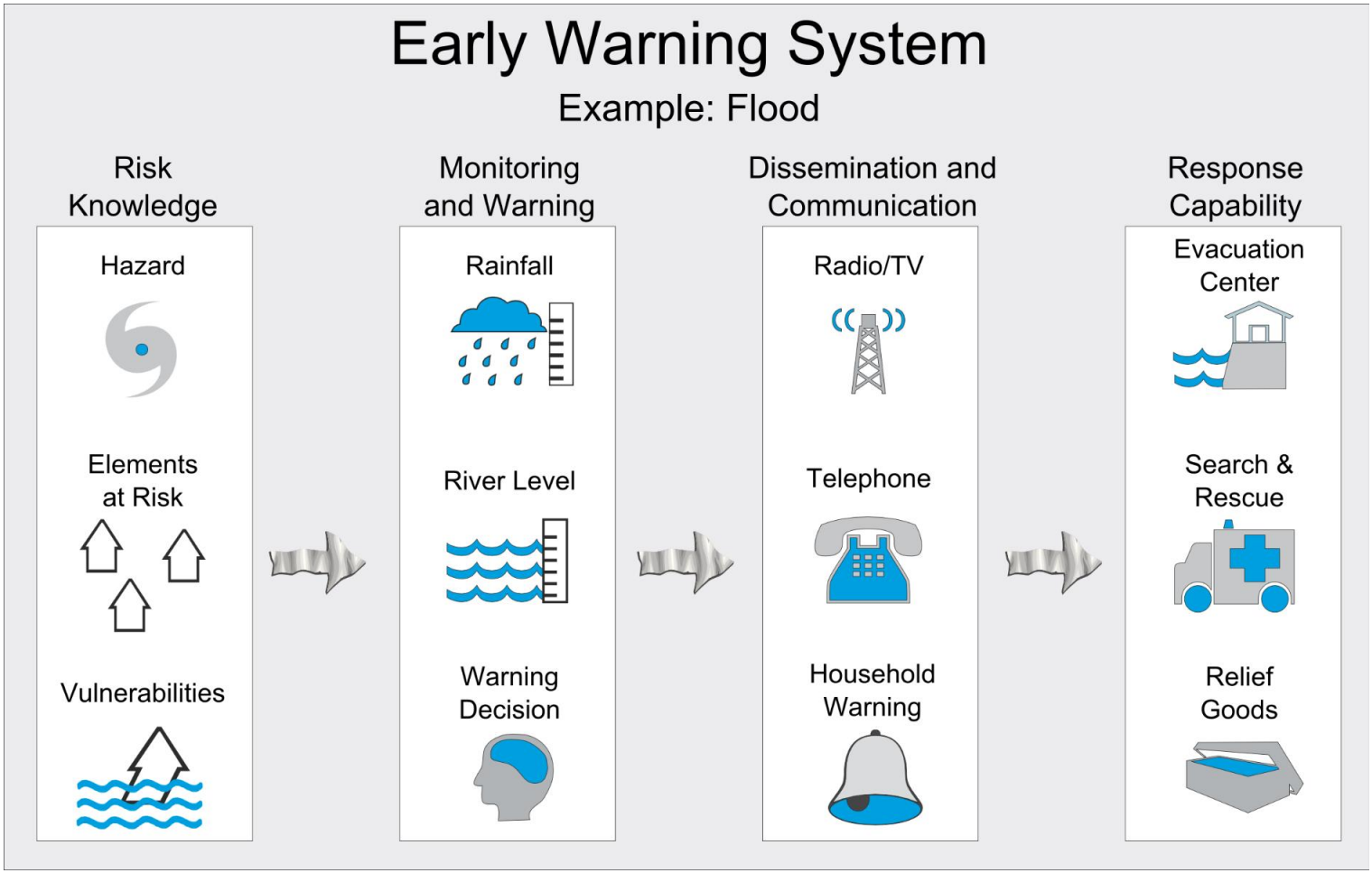


# Agrinās brīdināšanas sistēmas koncepts - **Apziņošanas veidi**

The diagram illustrates four notification methods for an early warning system, each with a representative image and a descriptive label below it:

- Fiziskais kontakts**: Represented by a person in a high-visibility yellow jacket using a megaphone.
- Mobilā aplikācija**: Represented by a smartphone screen displaying a weather alert for 'WEAK (2)' with a 'WHERE ARE YOU?' prompt.
- Interaktīvie risinājumi**: Represented by a GIS interface showing a map with various data layers and a sidebar menu.
- Šūnu apraide**: Represented by a diagram of a cellular network showing signal coverage and message forwarding between base stations.

# Agrinās brīdināšanas sistēmas koncepts



# Agrīnās brīdināšanas sistēmas koncepts

## Early Warning System

Risk  
Knowledge

Hazard



Elements  
at Risk



Vulnerabilities



APSTIPRINĀTS  
ar Jelgavas valstspilsētas pašvaldības domes  
29.09.2022. lēmumu Nr. 12/5



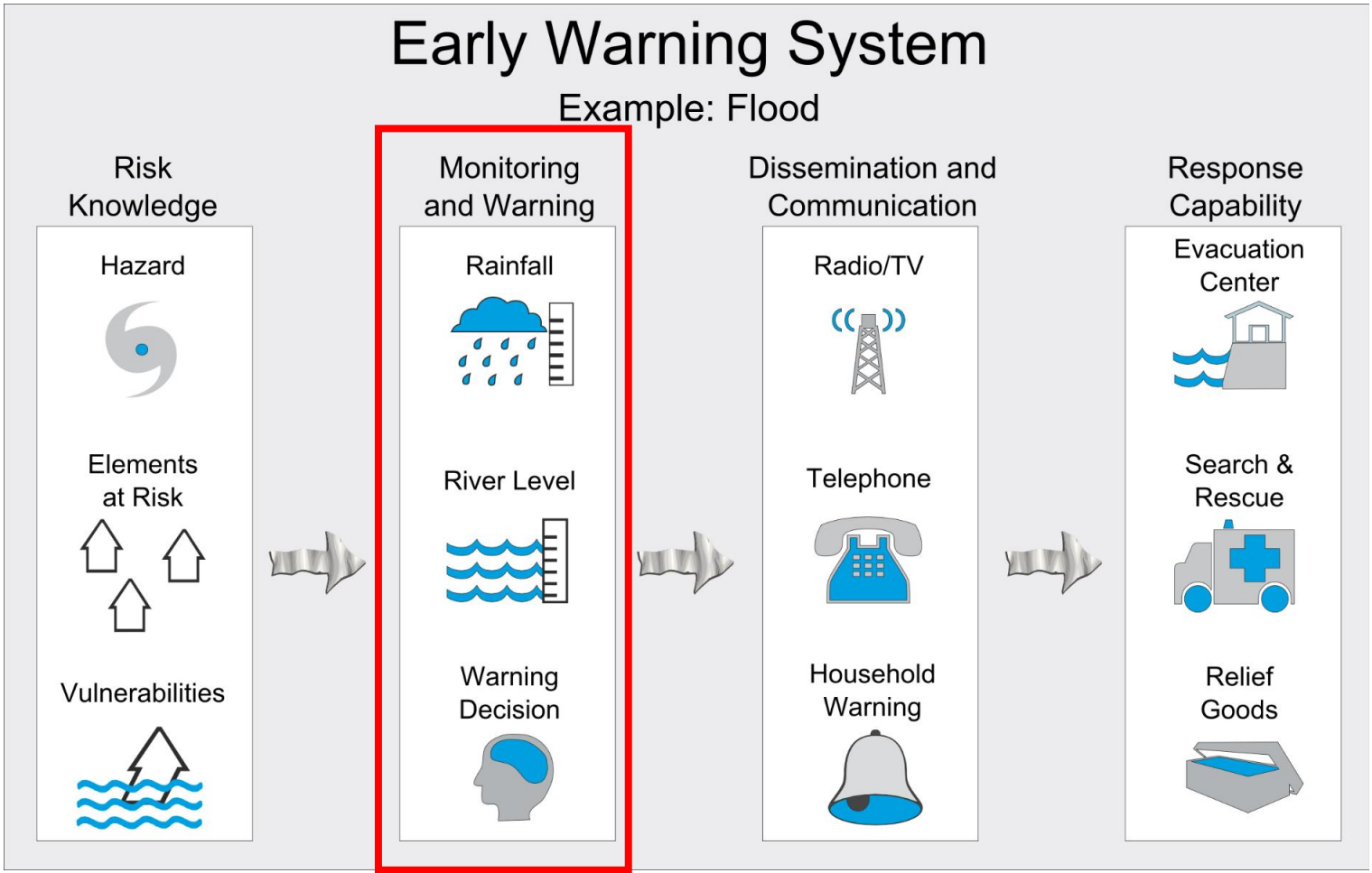
APSTIPRINĀTS  
ar Jelgavas novada pašvaldības domes  
26.10.2022. lēmumu Nr. 40

### **Jelgavas pilsētas un Jelgavas novada sadarbības teritorijas civilās aizsardzības plāns**

**(2 sējumos)**

Jelgava, 2022

# Agrinās brīdināšanas sistēmas koncepts



# Viedā informācijas aprite



Informācija civilās aizsardzības komisijai

Informācija pilsētas vadībai

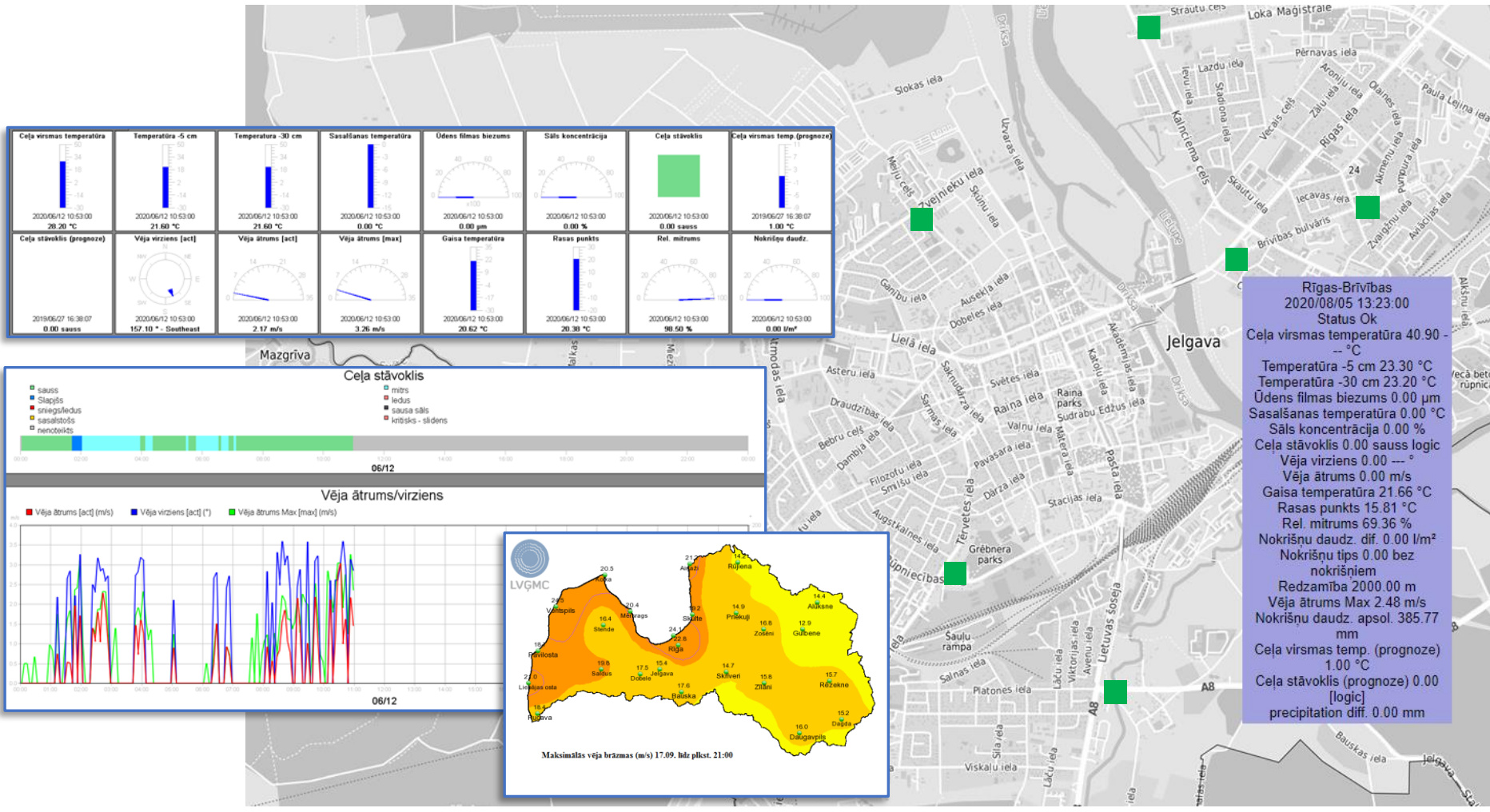
Saziņa ar iedzīvotājiem

Infrastrukturās uzturēšanas darba uzdevumi

# Jelgava-Viedā pilsēta



# Aktuālās informācijas iegūšana no meteoroloģiskajām stacijām





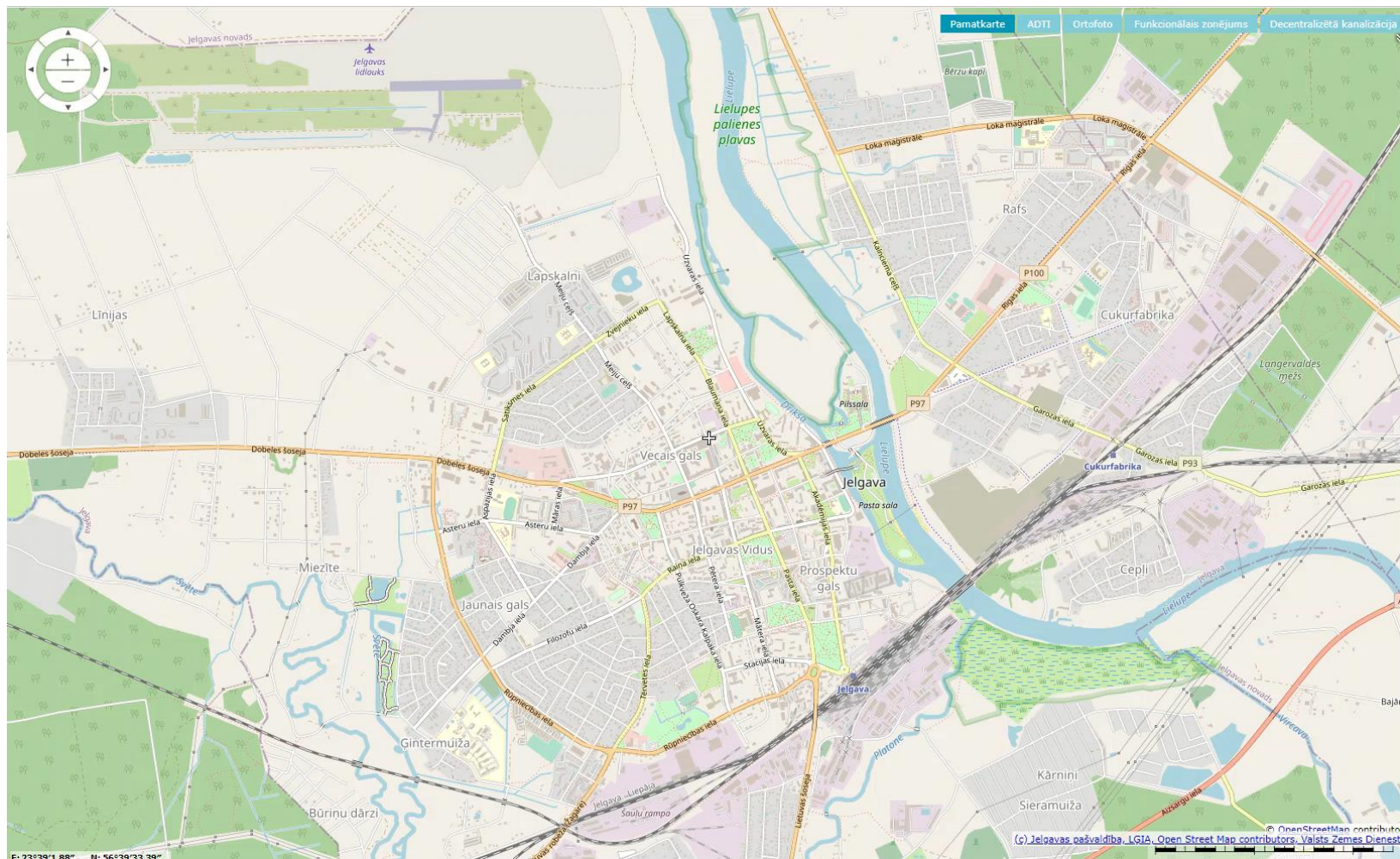
# Viedo sensoru tīkli



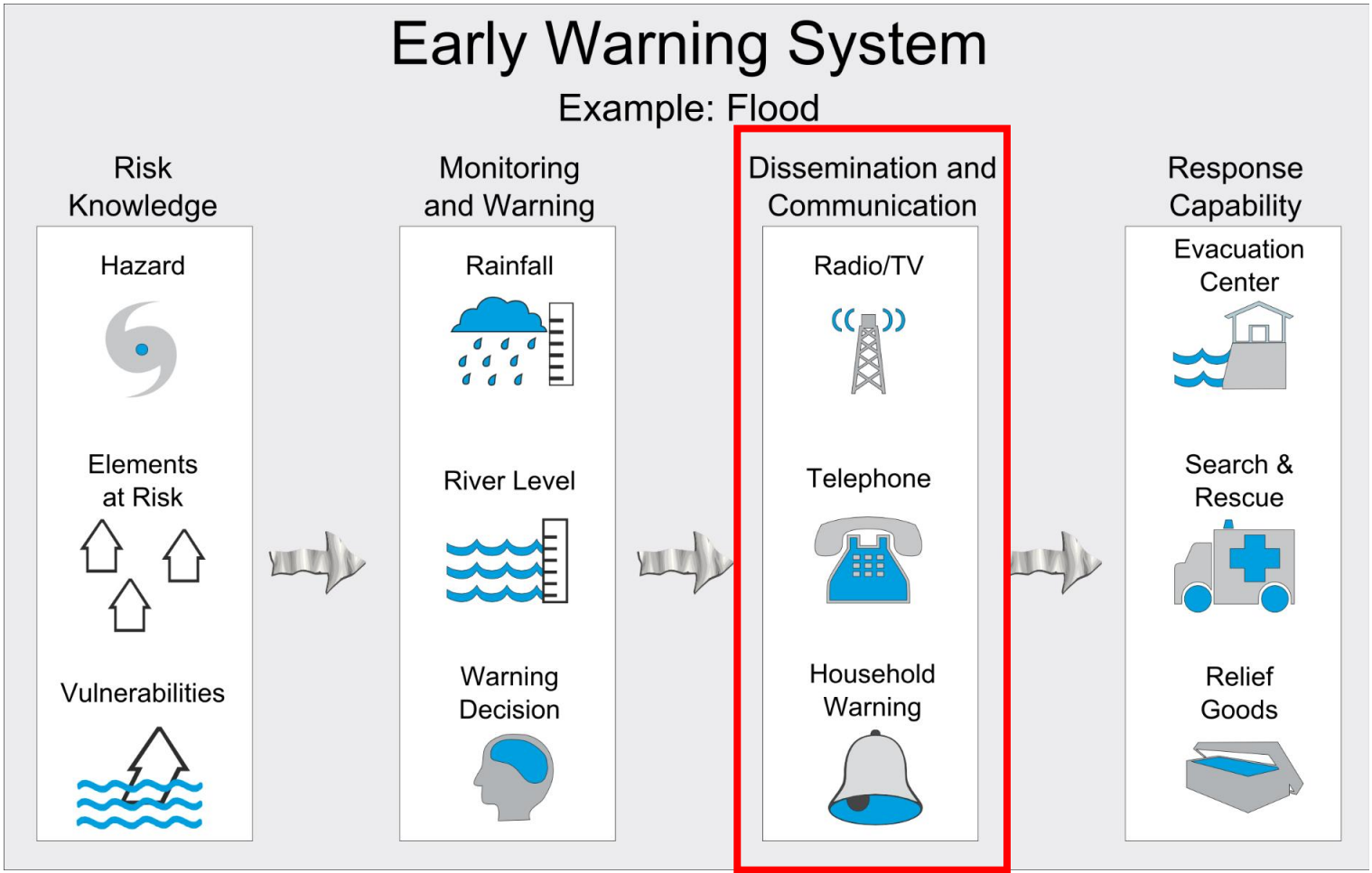
# Aktuālās informācijas iegūšana un analīze no sūknētavām



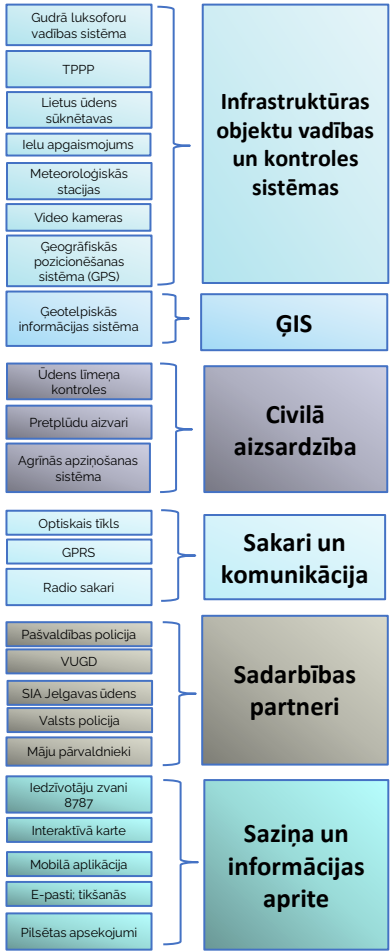
# 3D Plūdu modelēšana



# Agrinās brīdināšanas sistēmas koncepts



# Viedā informācijas aprite



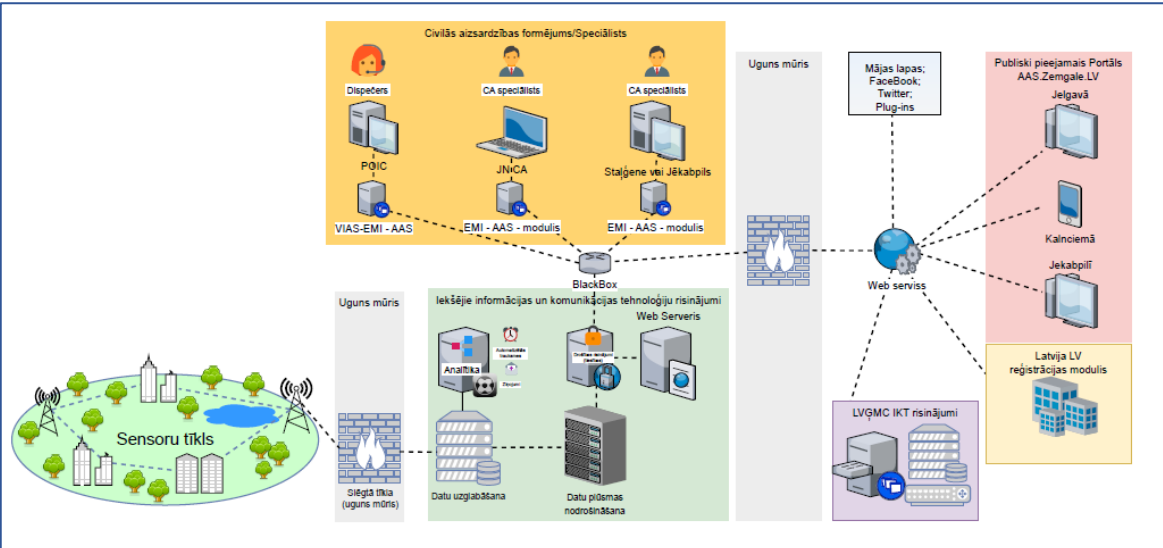
Informācija civilās aizsardzības komisijai

Informācija pilsētas vadībai

Saziņa ar iedzīvotājiem

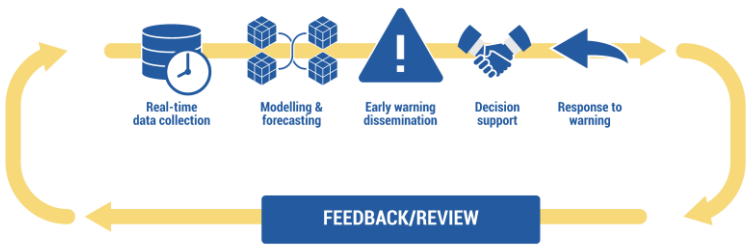
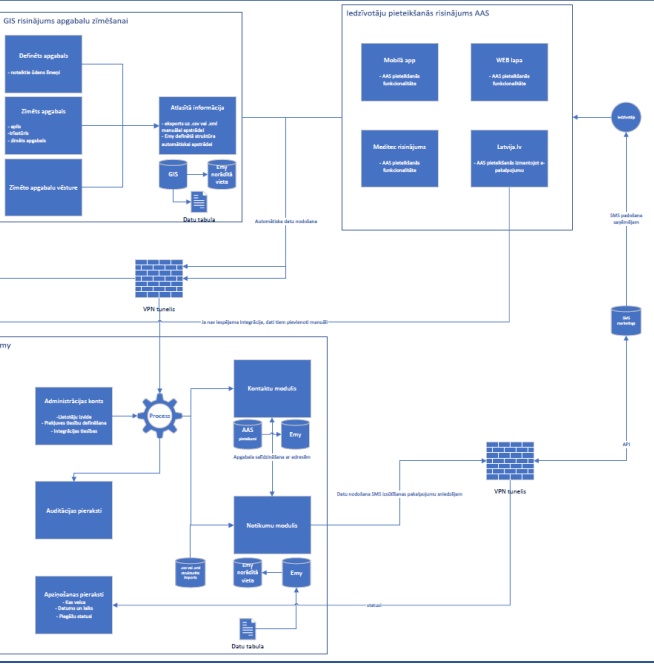
Infrastruktūras uzturēšanas darba uzdevumi

# Agrīnās brīdināšanas sistēmas arhitektūra



The screenshot shows the Jelgava website interface with the following features:

- Search bar: "Izvēlēties Jums ērtāko apzināšanas veidu - SMS vai e-pastu, kā arī divas adreses Jelgavas pilsētā, par kurām vēlaties tikt informēts."
- Service selection buttons: "Izvēlēties ar mobilo telefonu", "Izvēlēties ar Facebook", "Izvēlēties ar Google", "Izvēlēties ar Latvijas LV".



Agrīnās brīdināšanas sistēma darbībā - Ģeotelpiskās informācijas sistēmas izmantošana apdraudēto teritoriju identificēšanai un agrīnai brīdināšanai



 *jelgava.lv*



@Jelgavaspilseta

@jelgavas\_pilseta

@JelgavaLV

@JelgavaLV

@JelgavaLV

