



Latvijas sadarbības kopiena dabas daudzveidības un ekosistēmas
pakalpojumu jomā: 1. sanāksme
Rīga, 23.05.2023.



Aktualitātes ekosistēmu pakalpojumu integrēšanā ainavu arhitektūrā

Mg.arch. Aiga Spāģe





Pētījumu virzieni

- Nacionālās un vietējās nozīmes ainavas, nacionālā līmeņa kultūrtelpa, telpiskās identitātes izcelšana. Kultūrvēsturiskā mantojuma ainavas – muižas, pilis, baznīcas un pilskalni.
- Ilgtspējīgi un klimata pārmaiņām pielāgoti risinājumi, zili zaļā infrastruktūra ainavu plānošanā un pārvaldībā.
- Urbānās vides ekoloģiskā un estētiskā mijiedarbība. Lauku un pilsētu mijiedarbība.
- Lauku ainavas telpisko elementu un identitātes (ceļi, meži, ūdenstilpes, Baltijas jūras piekraste, apdzīvotas vietas) pētījumi.
- Ainava kā dzīves telpa un nozīmīgs resurss sabiedrības fiziskajai un mentālajai veselībai.



Ilgspējīgi un klimata pārmaiņām pielāgoti risinājumi, zili zaļā infrastruktūra ainavu plānošanā un pārvaldībā

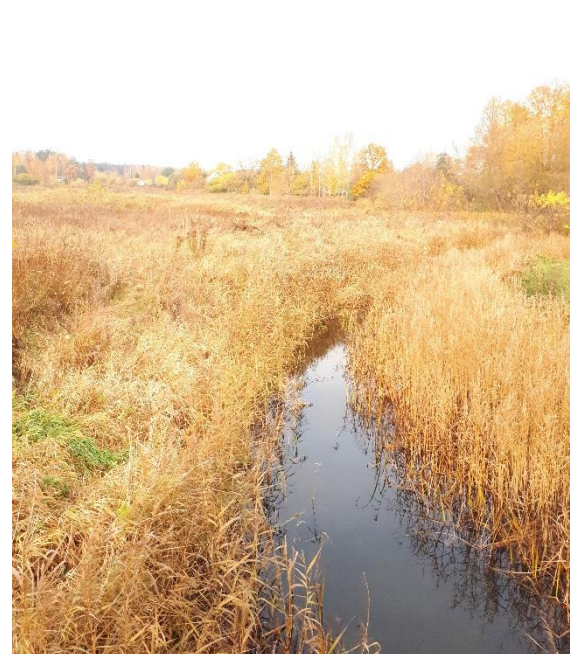


Projekti

Water driven rural development in the Baltic Sea Region (WATERDRIVE) Interreg Baltic Sea Region, 2019-2022

Apakšmērķis: Svētes upes posma novērtējums – ekosistēmu pakalpojumu novērtēšanas metodes pielietojums.

Rezultāti: novērtēts definēto ekosistēmu pakalpojumu potenciāls, nodrošinājums un pieprasījums, izceļot konfliktu un sinerģijas grupas (jeb "karstos" un "aukstos" punktus). Sniegta vīzija ierosinājuma iesaistīšanai pašvaldības plānošanas dokumentos.





Ilgtspējīgi un klimata pārmaiņām pielāgoti risinājumi, zili zaļā infrastruktūra ainavu plānošanā un pārvaldībā



Projekti

Latvijas upju baseinu apsaimniekošanas plānu ieviešana laba virszemes ūdens stāvokļa sasniegšanai (LIFE GOODWATER IP), 2020-2027

Apakšmērķis: ainavas estētiskās kvalitātes uzlabošana, kuras pamatā ir strukturālā daudzveidība, dabiskums, unikalitāte un pats būtiskākais skati (kas ietver pieejamību)

Rezultāti: apsekoti projekta objekti (Aģe, Auce, Ēda, Mergupe, Lubāns, Papes ezers, Saukas ezers, Slocene, Zaņa) un veikts pirmreizējais novērtējums.





Ilgtspējīgi un klimata pārmaiņām pielāgoti risinājumi, zili zaļā infrastruktūra ainavu plānošanā un pārvaldībā

Doktorantu pētījumu tēmas

- Klimata pārmaiņām pielāgota plānošana pilsētvidē.
- Urbāno mežu ainavas funkcionalitāte un attīstības perspektīvas ilgtspējas un klimata pārmaiņu kontekstā.
- Kultūras ekosistēmu pakalpojumu pieejas izmantošana ainavu kvalitātes noteikšanā.

Projekts

Ekosistēmu pakalpojumu novērtēšana Vidzemes ainavu kontekstā, LBTU programmas “Zinātniskās kapacitātes stiprināšana LBTU” projekts, 2022-2024

Mērķis: ir izstrādāt metodi ekosistēmu pakalpojumu novērtēšanai ainavu kontekstā, aprobēt izveidoto metodi Vidzemes ainavu novērtēšanā, prezentējot iegūtos rezultātus starptautiskai un vietējai zinātniskajai auditorijai.

Rezultāti: izstrādāta metode kultūras ekosistēmu pakalpojumu novērtēšanai, aprobācija Vidzemes ainavu kontekstā, sagatavota publikācija un promocijas darba sadaļa, lai demonstrētu ekosistēmu pakalpojumu un ArcGIS programmatūras piemērotību ainavu vērtēšanai un rezultātu kartēšanai.

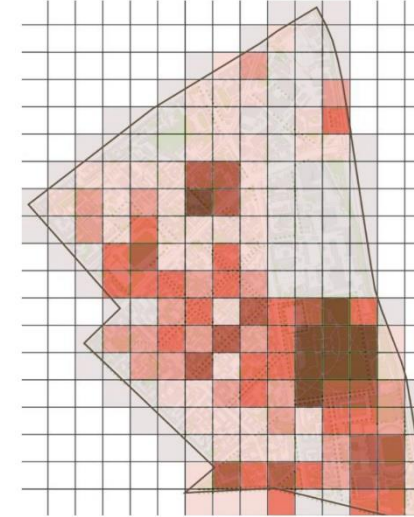




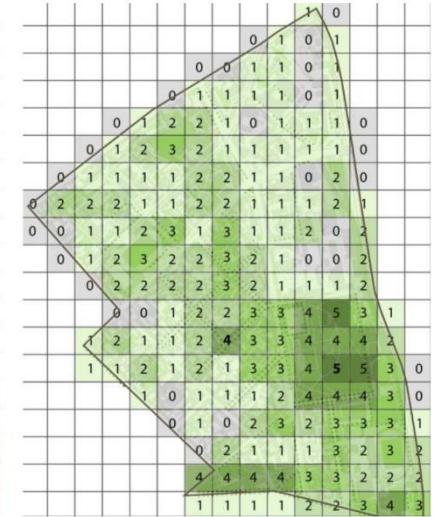
Maģistra studijas un ekosistēmu pakalpojumi

Ilgspējīga ainavu attīstība, apstādījumu koncepcijas

- Hotspot, coldspot metodes izmantošana ainavu izpētes sadaļā
- Ekosistēmu pakalpojumu novērtēšanai nepieciešamo kritēriju un datu novērtēšana, matricu veidošanai un metodes izvēlei.



Ļoti augsta
 Augsta
 Vidēja
 Zema
 Ļoti zema
 Neatbilstoša



5 - Ļoti augsts 3 - Vidējs 1 - Ļoti zems
 4 - Augsts 2 - Zems 0 - Neatbilstošs



Latvijas sadarbības kopiena dabas daudzveidības un ekosistēmas
pakalpojumu jomā: 1. sanāksme
Rīga, 23.05.2023.



Aktualitātes ekosistēmu pakalpojumu integrēšanā ainavu arhitektūrā

Mg.arch. Aiga Spāģe

