



## ZINĀŠANU VAJADZĪBAS

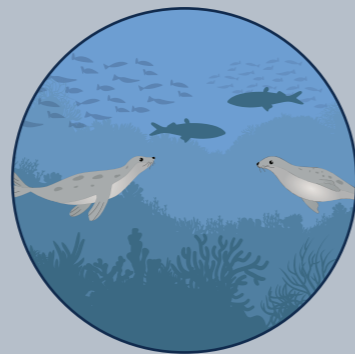
Sugu izplatība, biomasa, vides faktori, ekoloģiskie procesi un funkcijas

Sugas, kas iesaistītas ekosistēmu pakalpojumu nodrošināšanā

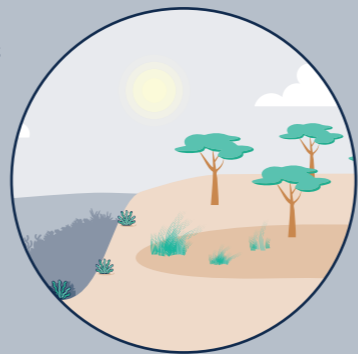
Informācija par ekosistēmu pakalpojumu ieguvumiem sabiedrībai, cilvēku izvēlēm un vērtībām

Telpiskā informācija par cilvēku saimnieciskām darbībām un to ietekmi uz ekosistēmām

# EKOSISTĒMU PAKALPOJUMU (EP) KARTĒŠANA, NOVĒRTĒŠANA UN UZSKAITE



Jūras un piekrastes ekosistēmu platība un kvalitātes stāvoklis



EP KAPACITĀTE

Ekosistēmu pakalpojumi: ekosistēmu struktūru un funkciju ieguldījums cilvēku labbūtībā



APGĀDES PAKALPOJUMI



REGULĒJOŠIE PAKALPOJUMI



KULTŪRAS PAKALPOJUMI

ES NODROŠINĀJUMS

ES PIEPRASĪJUMS

Sabiedrības ieguvumi: uzturs, garīgā un fiziskā veselība, drošība, darbs un atpūta, stabila ekosistēma.



JŪRAS TĒPISKĀ PLĀNOŠANA UN LĒMUMU PIENĒMŠANA PAR JŪRAS EKOSISTĒMU IZMANTOŠANU

KUMULATĪVĀ CILVĒKU IETEKME UZ EKOSISTĒMĀM (SUGĀM UN DZĪVOTNĒM) UN TO SNIEGTAJĒM PAKALPOJUMIEM



MAREA

## ĢEOPORTĀLS, LĒMUMU PIENĒMŠANAS ATBALSTAM:

Ekosistēmu pakalpojumu kartes  
Ilgtspējas kompass  
Ekonomiskais modelis  
Kumulatīvās ietekmes modelis

[www.sea.ee/marea](http://www.sea.ee/marea)

