



LATVIJAS UPJU BASEINU APSAIMNIEKOŠANAS PLĀNU IEVIEŠANA LABA VIRSZEMES ŪDENS STĀVOKĻA SASNIEGŠANAI

Linda Fībīga

Latvijas Vides, ģeoloģijas un meteoroloģijas centrs

22.03.2023.

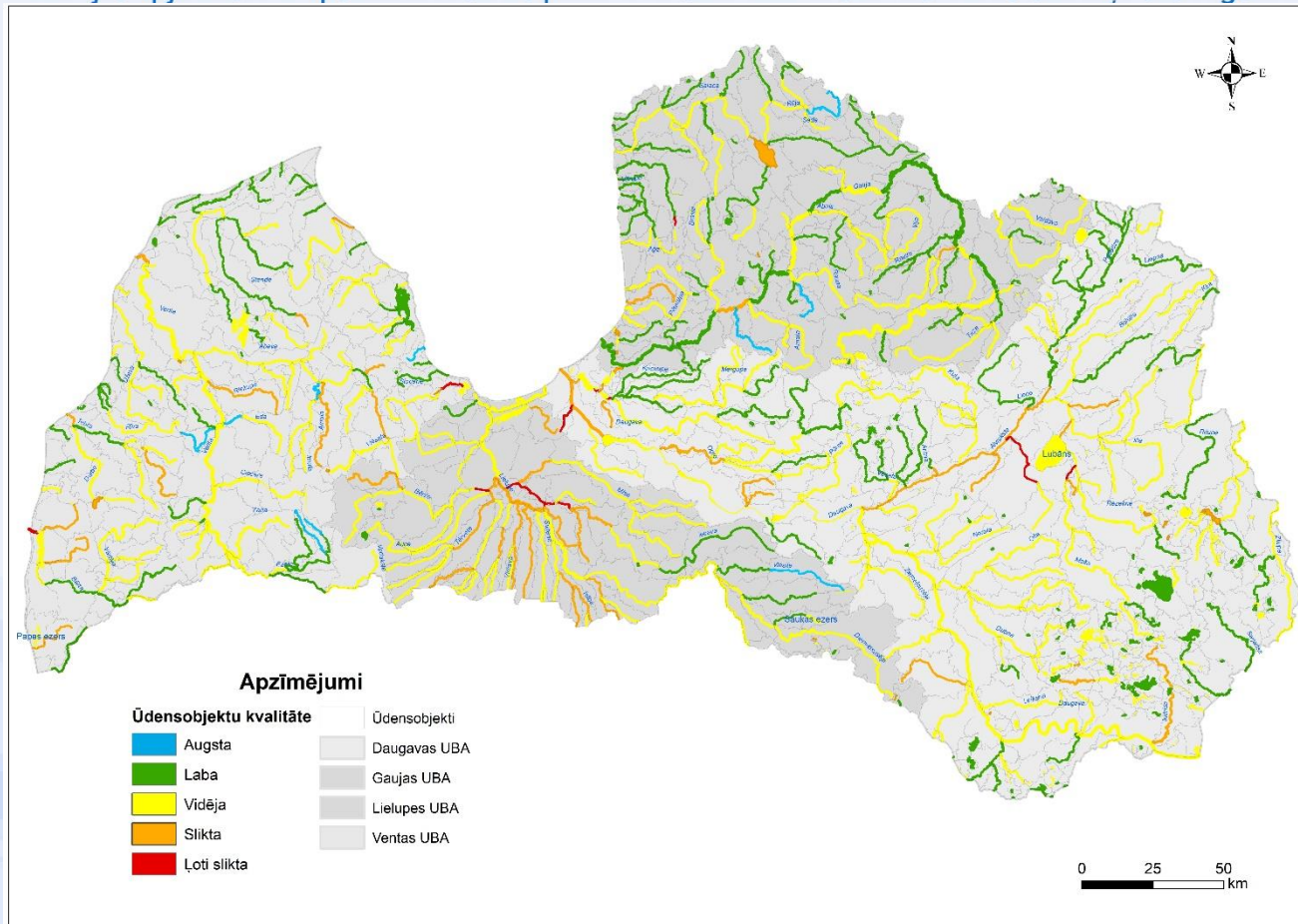
Eiropas Savienības LIFE programmas Integrētais projekts

“Latvijas upju baseinu apsaimniekošanas plānu ieviešana laba virszemes ūdens stāvokļa sasniegšanai”



Latvijas virszemes ūdeņu ekoloģiskā kvalitāte 2021. gadā

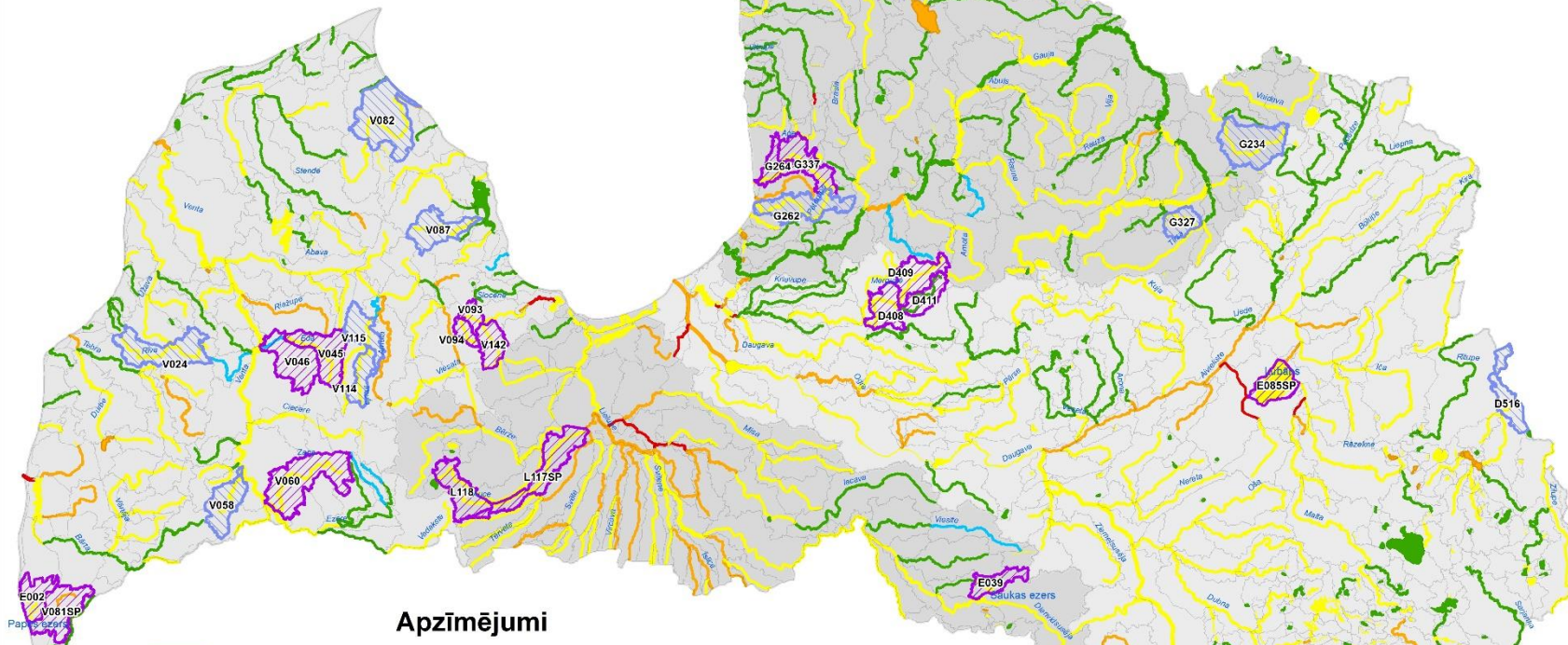
Eiropas Savienības LIFE programmas Integrētais projekts
 “Latvijas upju baseinu apsaimniekošanas plānu ieviešana laba virszemes ūdens stāvokļa sasniegšanai”









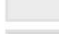




Demo- un papildteritorijas



anai”



Apzīmējumi

	LIFE GOODWATER IP papildus teritorijas		Ūdensobjektu kvalitāte
	LIFE GOODWATER IP teritorijas		Augsta
	Ūdensobjekti		Laba
	Daugavas UBA		Vidēja
	Gaujas UBA		Slikta
	Lielupes UBA		Ļoti slikta

Notekūdeņi

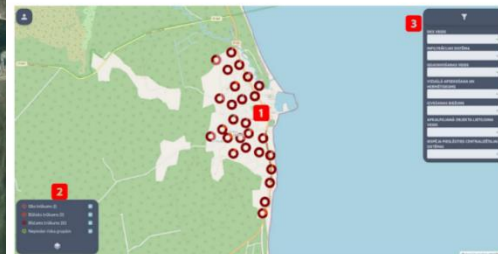
Engures ciemā:

- Decentralizētās kanalizācijas sistēmas
- Slodze uz NAI
- Izlīdzināšanas tvertne

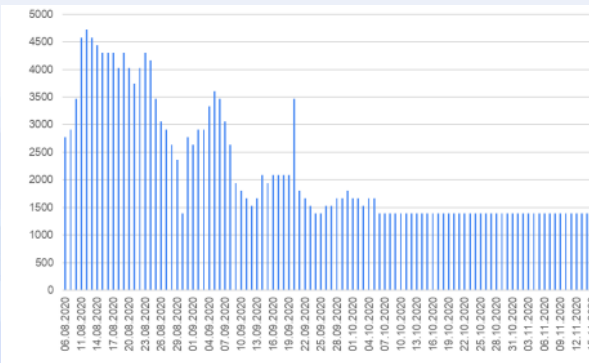


DKS risku modelēšanas rīks

Instalācijas instrukcija un tehniskā arhitektūra



LIFE GoodWater IP A3 aktivitātes "Sagatavošanās aktivitāte piesārņojuma samazināšanai no punktveida avotiem, iekļaujot kanalizācijas sistēmas" apakšaktivitātes A3.4. "Development of a mathematic model for calculation the impacts of decentralised WW systems on groundwater quality and general recommendations for applicability" ietvaros



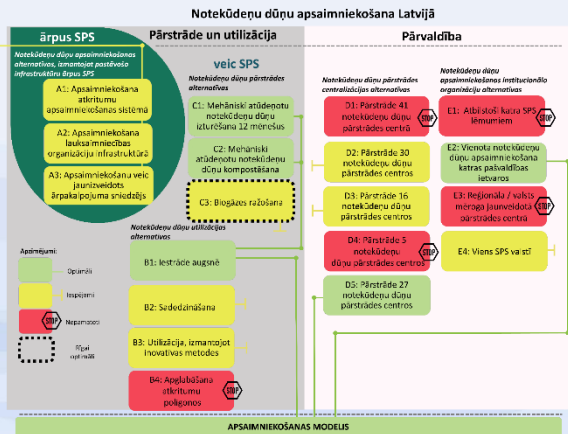
Notekūdeņi (2)

Nākotnes ciemā –
 jaunu NAI
 būvniecība

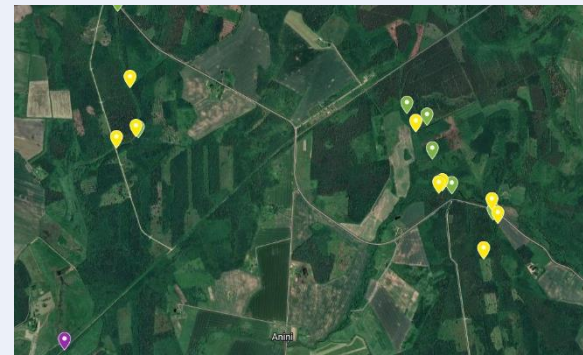
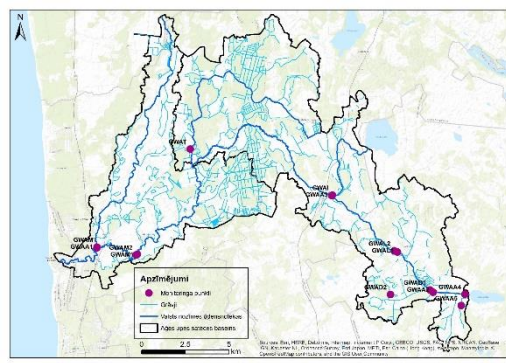
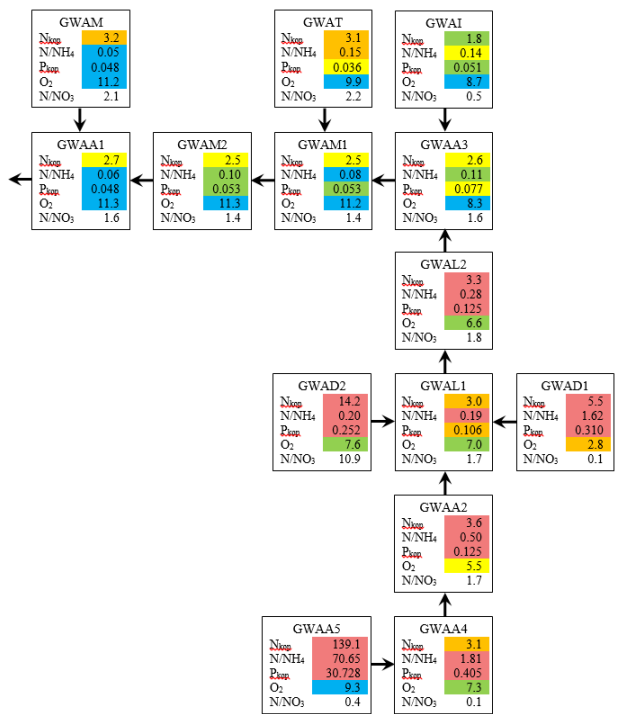
Notekūdeņu dūņu
 apsaimniekošana –
 nacionālā stratēģija
 izstrādāta

Akvakultūra kā
 potenciālais piesārņotājs

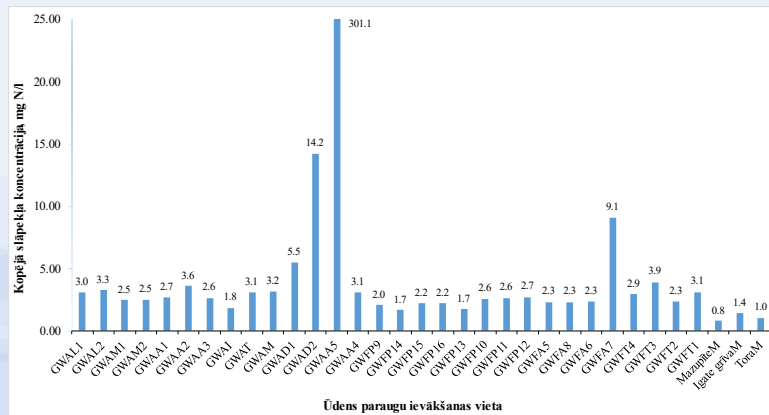
- Ūdeņu kvalitāte (N, P, antibiotikas)
- Izbēgušās zivis
- Dūņu apsaimniekošana



Izkliedētais piesārņojums

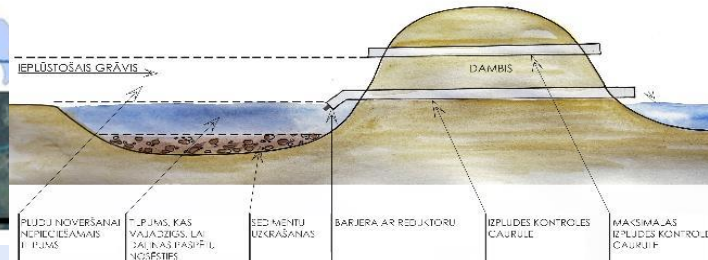
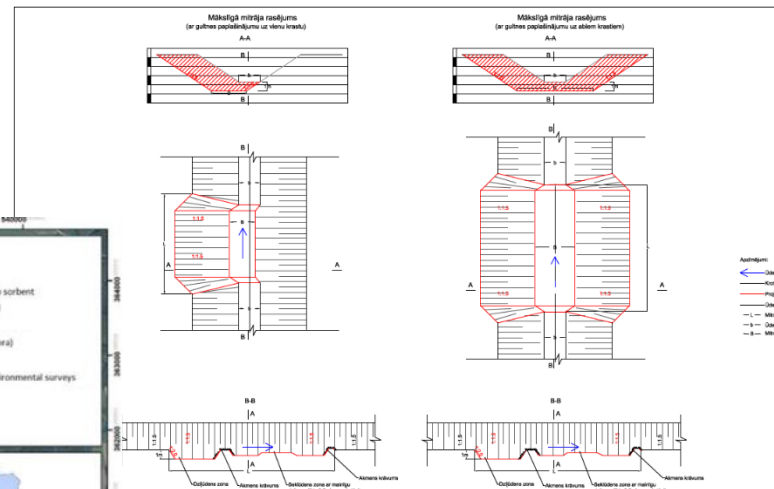
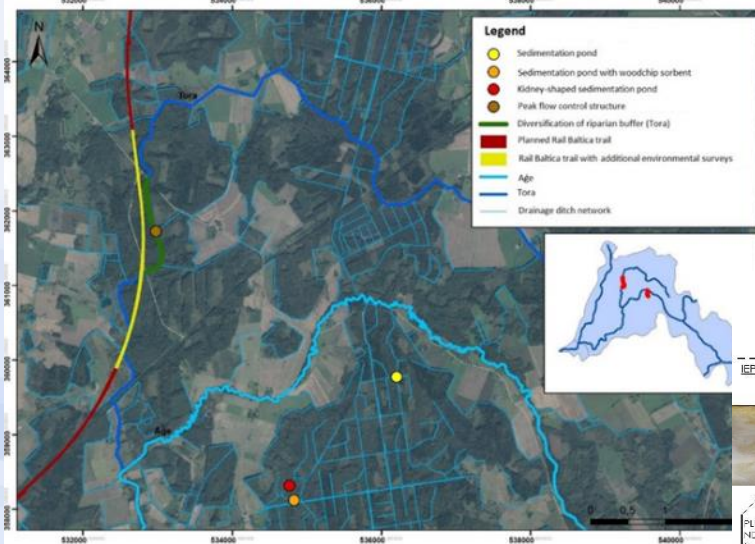


**Āģe
Slocene
Auce
Ēda**



Izklaidētais piesārņojums – risinājumi

- Virszemes plūsmas mitrāji
- Sedimentācijas dīķi
- Buferjoslas



Hidromorfoloģiskie pārveidojumi

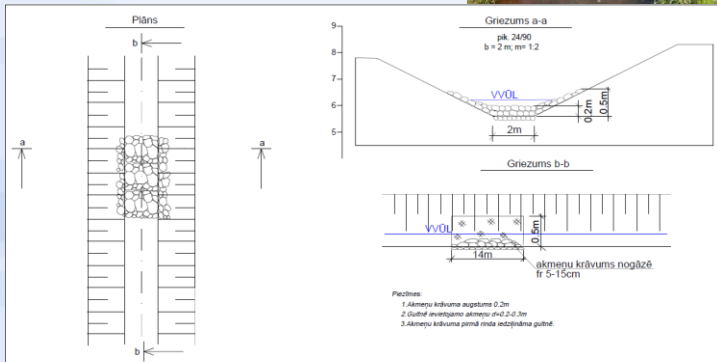
- **Aģe, Mergupe, Zaņa, Auce** un to pietekas – kopā >200km
- Šķēršļi – akmeņu krāvumi, HES, bebri, koku sagāzumi u.c.
- Gultnes pārveidojumi – meliorācija, govju brasli, krastu erozija HES darbības dēļ



Pārveidojumu ietekmes mazināšana

Aģe (Mazupīte), Slocene, Zaņa, Auce

- Straumes plūduma izmaiņas (koku stiprinājumi)
- Videi draudzīga meliorācija
- Straujteču izveide
- Govju brasls
- Caurtekas

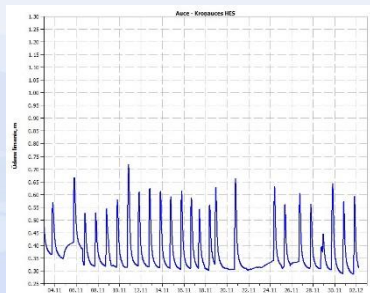


Pārveidojumu ietekmes mazināšana – HES

Agē, Mergupe, Zaņa, Auce

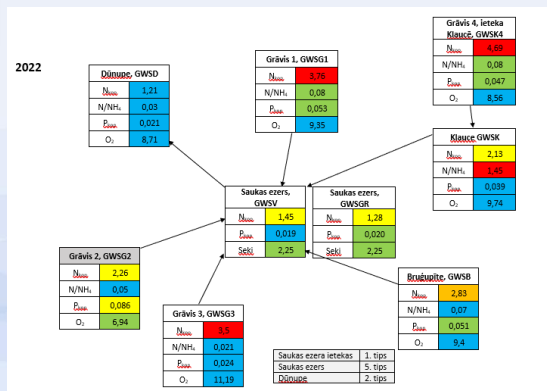
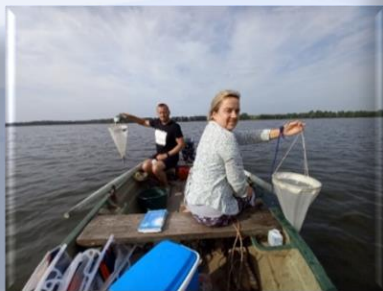
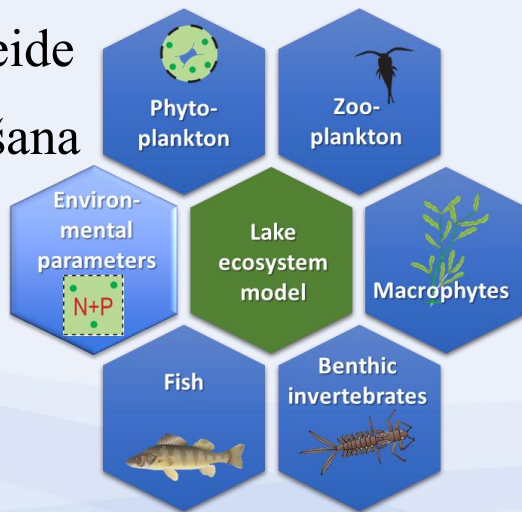
Nemazinot HES ietekmi, labu ekoloģisko kvalitāti nav iespējams sasniegt

- Zivju ceļa izbūve Agē
- Ekoloģiskā caurplūduma režīms
- Ūdens līmeņa svārstību mazināšana lejasbjefā



Saukas ezers

- Problēmas cēloņa identificēšana
- Ezera ekosistēmas modeļa izveide
- Barības vielu ieplūdes mazināšana



Zināšanu uzlabošana un iesaiste

- Tematisks apmācību modulis
<http://macies.goodwater.lv>
- Mazo grantu programma
- Izstādes un ainavu tūres
- Talkas



Lai tīri ūdeņi brīvi plūst!



goodwater.lv



LIFEGoodWaterIP



LIFEGoodWaterIP



LIFEGoodWaterIP



LIFEGoodWaterIP



LIFEGoodWaterIP

Integrētais projekts “Latvijas upju baseinu apsaimniekošanas plānu ieviešana laba virszemes ūdens stāvokļa sasniegšanai” (LIFE GOODWATER IP, LIFE18 IPE/LV/000014) ir saņēmis finansējumu no Eiropas Savienības LIFE programmas un Valsts reģionālās attīstības aģentūras.

www.goodwater.lv

Šī informācija atspoguļo tikai LIFE GOODWATER IP projekta partneru viedokli un Eiropas Klimata, infrastruktūras un vides izpildaģentūra (CINEA) neatbild par to kā tiek izmantota šeit paustā informācija.

